

2023年(令和5年)  
11月15日(水)  
第1396号  
毎月15日発行

# 園芸新聞

発行所  
株式会社園芸新聞社  
〒180-0001 武蔵野市  
吉祥寺北町4-7-13  
電話 0422(51)8953  
FAX 0422(55)7187  
発行人 前田 彰 宏  
購読料 1ヵ年 5,400円  
振替 00130-2-85300

## 施設園芸新技術セミナー開く

日本施設園芸協会主催の施設園芸新技術セミナー・機器資材展が10月17日と18日に栃木県宇都宮市の栃木県総合文化センターにおいて行われた。施設園芸・植物工場における先進技術と関東(栃木県)の地域農業を支える施設園芸をメインテーマに2部構成で行われ、第一部ではスマート農業による生産性向上と、ゼロエミッションに向けた取り組みを紹介し、第二部では栃木県の主要品目であるいちごやトマトなどに関する講演が行われた。

## 機器資材展も盛況

天候不順、農業者人状打破のためにも新技術の減少、資材価格の高騰など、施設園芸者の経営改善や新規参入を促す取り組みを増している。これか



**主催者挨拶**  
**日本施設園芸協会**  
**会長 大出祐造氏**



本セミナーは施設園芸経営の安定的な発展を図るために最新の施設園芸技術、栽培環境の見える化、高度な環境制御技術などのスマート農業技術、省エネ

「ゼロエミッション」に向けた施設園芸・植物工場のエネルギー・品種戦略」(株)トマトパークの代表取締役の村瀬氏が「トマトパークのこれまでの取組とアグリソリューション」として、6講演が行われた。

**祝辞 農水省関東農政局**  
**生産部長 郡健司氏**

施設園芸は全体面積の減少や、肥料等の資材を輸入に依存するならば、経営や技術の面で、多くの課題を抱え、それを支える事業体

**祝辞 栃木県農政部**  
**農政部長 熊田欽丈氏**

栃木県は豊富な水資源と広大で優良な農

## がんばれニッポン農業!!

全野研推奨品・有機JAS対応

針葉樹木酢液 **キクノール**  
木紅木

土壌改良材 植物活性液

キクノールとキトサンで連作障害を克服する!!

30倍~500倍

水耕・養液栽培にも

ph2.2~2.8



100%純正

天候に左右されない土づくりと病害虫に負けない樹づくりで糖度・旨み・日持ちUP!!

有限会社 木紅木  
TEL 0246(36)5016(代)  
FAX 0246(36)2314  
http://www.kikumoku.co.jp

お問い合わせはお気軽に! サンプル無料送呈中!!

# MKV

1951年日本初の農業用フィルム(農ビ)発売以来、お客様の声を聴きながら、使い勝手と耐久性を向上させたより良い品質の製品を開発して参りました。

2023年10月1日より新たな社名となりましたが、製品の品質・性能とお客様への感謝の気持ちはこれからも変わりません。

引き続きご愛顧よろしくお願いたします。

耐久無滴農POフィルム

8年耐久

## スーパーダイヤスター

- 8年連続展張を実現
- しなやかな強さを維持して透明度も高まりました。
- 良好な透明性を持続します。

耐久無滴農POフィルム

5年耐久

## ダイヤスター

- 抜群のスッキリ透明感
- しなやかな強さを実現
- フィルム展張も作業しやすいフィルム

## MKVアドバンス株式会社

(令和5年12月下旬より下記に移転します。)  
〒101-0024 東京都千代田区神田和泉町1-9-2 住友不動産神田和泉町ビル  
TEL 03-4334-4636



当社ホームページ

# 未来を創る「いちご王国・栃木」戦略

## 栃木県農政部生産振興課 いちご野菜担当 直井昌彦氏



生産者と消費者の双方から高い評価を得ているとちあいか。栽培者は年々増加している

### 生産量55年連続日本一

令和4年度の栃木県基本目標として『未来いちご生産量は24,500トで55年連続日本一』を掲げ、500トで55年連続日本一となり、そのほか10年先を見据え、24.8億円、27年連続日本一になった。情勢としては高齢化が進んで生産者や栽培面積が減少していること、品種の切り替わりが大きなポイントになっている。平成30年に「とちあいか」が品種登録されたが、平均単収は「とちあいか」の4.5トから5.6トに伸び、品質や味についても画期的な品種である。栃木県はデジタル技術の飛躍的な進化やカーボンニュートラルなど時代の潮流を踏まえながら「とちあいか」への大転換を核として、人材育成をはじめ生産から消費に至るまでの改革に挑戦していくことになり、その

他700トの計31,200トとし、さらに10年後(令和14年産)は、とちあいか28,700ト、とちあいか1,300ト、スカイベリー2,900ト、その他1,100トの計34,000トという目標を掲げている。担い手 ①新規就農者数:年間75人(直近値55人)。②販売金額:約2,300万円/経営体(同約1,350万円)。③1億円/プレから生産者からの評価も高く、計画よりも前倒しで転換が進んでいるところである。取り組みの実現には人材の確保と育成が重要となる。生産者数(令和4年1,837戸)は減少しているが、いちごを志す新規就農者(右肩上がり)で推移しており、栃木県農業大学校ではいちごに特化したいちご学科を設立して、全国から受け入れを行っている。

### 5年後は8割にとちあいか

現在の生産量は、とちあいか3,000ト(10%)、とちあいか18,700ト(81%)、スカイベリー1,700ト(7%)、その他(ミルキーベリー・とちひめ等)4,000ト(2%)、計23,800トという状況で、これを5年後(令和9年産)には、とちあいか26,200ト(約80%)、とちあいか2,400ト(約10%)、スカイベリー1,900ト、その他を進めていく。

### サカタのタネ

## 種子いちごビジネス ネス本格参入へ

サカタのタネはF1種子で繁殖できるF1種子いちご品種の早期商品化を目指すため、2023年11月から研究、生産、営業が一体となった取り組みを開始することになった。同社は高食味と輸送性を両立させ、栽培する地域で求められる耐病性を付与することを目指して2016年にいちご育種を計画し、2018年から開始している。また、2017年には、三重県、香川県、千葉県、九州沖縄農業研究センターが共同で開発したF1種子「いちごよつぼし」の種苗販売権を得てカナダや米国を中心に販売し、各地域における需要等の知見を得た。従来、いちごは世界的にも親株から増殖させる栄養系品種が多く使用されている。しかし、栄養繁殖には(1)親株の管理や採苗の労力、(2)親株からの病害感染リスク、(3)苗の定植時期の制約、という課題があり、これらの課題解決のため、

このほか、気候変動に対応できる周年生産や輸出にも適した品種の開発と新技術の開発、化石燃料に依存しないエネルギーや資材を活用した「とちぎゼロカーボン技術体系」な開発と新技術の実現に向けて頑張っていく所存である。



左が種子繁殖いちご苗(よつぼし)

病性と輸送性を向上させた種子系F1いちごを開発し、供給する事で、生産者の労力と環境への負荷を減らし、品質のよいいちごの需要喚起と市場拡大につながることを期待しています。当社がこれまで培った品種開発力、種子生産力、営業力、世界的に人気を集め、世界におけるいちごのリーディングカンパニーを目指します。

## この夏・秋の定番実力品種!!

OS 交配 最高品質・シャリッとおいしく食感抜群

バランス良い耐病性品種 かつぱん強し

複合耐病性品種 ウドンコ・褐斑・ベト病に強い

**ゆうみ (結実) 637**  
1月~3月まき用

**エクセレント620**  
1月~10月まき用

**ちなつ PVP 第20749号**  
1月~8月まき用

席卷普及実力品種

**恵の風**  
1月~8月まき用

**エクセレント節成**

1号	7月~9月まき用
2号	1月~8月まき用
353	1月~8月まき用

相性ひったり、バランスOK OS 交配 ブルームレス台木

**まりん**  
1月~8月まき用

**ニーナ**  
**ニーナZ (ゼット)**  
Zはニーナより草勢強め 周年栽培可能

**かねそなえ 兼備1号**  
8月~9月及び 12月中旬以降2月まき用

**かねそなえ 兼備2号**  
1月中旬~8月中旬まき用

**はやか**  
2月~7月まき用

**ゆうしょう 勇翔**  
6月~2月まき用

## カトー動物質高級有機肥料

動物質有機肥料は、肥料分のほか、微量元素・アミノ酸・核酸・酵素も供給します。

◆ぼかし肥料の原料としてもお使い頂けます。

【特徴】

- \*各原料の分解特性を考慮して設計配合してあります。
- \*長期間の穏やかな分解で無機化も緩慢ですから、肥切れや濃度障害も緩和されむらのない養分供給が図れます。
- \*土壌微生物を活性化し団粒形成・保水性・通気性の向上等土壌環境を改善されます。
- \*連用しても作物・土壌を選ばず悪化させることはありません。

強力新微生物改良剤 **ネニソイル** 地力保全研究会推奨 **土こうじん**

**(株)加藤工業所 肥料事業部**

〒322-0033 栃木県鹿沼市府所町 20  
TEL 0289-65-3121 FAX 0289-65-3124  
http://www.kato-industry.com

ゆうゆう輝 黒タイプ 白タイプ オールスター輝

FGY RK-3

ハウス・露地 全作型 オールシーズン適応。立地条件や草勢のバランスを考慮し、穂木とのバランスを整えます。ブルーム台木も、全作型に適応できますように揃えております。詳しくは弊社にお問い合わせください。

きゅうり・かぼちゃ・メロン育成元 **株式会社 埼玉原種育成会**  
〒346-0105 埼玉県久喜市葛蒲町新堀 2,616 番地  
TEL: 0480-85-0854 (代) FAX: 0480-85-0407

OS 交配種子発売元 **株式会社 シード**  
〒346-0105 埼玉県久喜市葛蒲町新堀 2,616 番地  
TEL: 0480-85-7211 (代) FAX: 0480-85-0407



# その土で本当にいいの？

## 50年連作を可能にする土づくり④

### 13. 肥料屋、資材屋の役割は？

21歳に戻りますが、私は父に「自分の担当にしたいので、半分は俺の好きなように作らせてくれ」と頼みました。すると、「やってみろ。どうせなら全部任せよう」と、予想外の展開。直ぐに肥料屋に出向き話をしました。やり方としては精一杯肥料を効かせて、水もたっぷり掛けて葉面散布材などを駆使してコントロールすることで植物の最大限の力を引き出せる。ほほう、いままで知らなかったことがどんどん出てくるなあ、なんてことを思っていました。肥料屋との付き合いにより、頭の中に植物を制御するという誤情報が入り込んでいたのだかもしれせん。

肥料屋と資材屋の言われたとおりに、いろんな土壌改良剤、葉面散布剤、酸素供給剤、発根剤、リン酸資材を投入しました。ものすごい金額の請求書が届いていました。でもそんなに成績は上がっていない感じが5年程経った時によくよく解り、呪縛は解けたのです。ある時、酸素供給剤を間違えて倍の量散布してしまいました。4棟の分を2棟に振ってしまつたのです。愕然としましたが、これで差が出なかつたら、この取引はやめることにしようと思つて挑みました。残念ながら、元肥に入れた数々の資材は、宣伝通りの効果を発揮しないで4棟全部同じ生育でした。間違つたことにより、私は肥料屋の呪縛から解放され、今まで以上に土本来の力を向上させることに力を注ぐと決意しました。だいぶ高額な授業料を納めましたがあつて良かったなと思つていました。

それから先は農協が扱う肥料以外は殆ど使わないようになりました。コストは一気に下がって青色申告会の事務員さんも喜んでくれました。若い人に言いたい事です。高い肥料だから良い、安いからダメじゃなくて、本質を自分で見極める眼力を身につけて下さい。結局はそれが自分の身を守る力になります。いろいろな

### 14. 選果場の設立 園芸農家の父

高校を卒業してからずっと、選果場が出来てからはトマトは手詰めでした。いや、正確に言うところの数年は選果場に小さい選果機がありました。が、その頃の品種「ゆうやけ」では、選果機に耐えうる硬さが無く、その上に生産者の技術不足により、我が組合のトマトは市場の評価が最低ランクで、選果機での選果は廃止になりました。

当然、昼間は収穫と手入れ、夜は箱詰め作業です。ピーク時には夜中の2時、3時を超えても度々ありました。そして6時には起床し、選果場へと運び箱を手を下ろしていきましました。ぎっくり腰は数えきれないほどありました。

倉庫の建設時に110万円の6点式クレーンを装備し、箱詰めが終わつたトマトをパレットごとトラックに載せるアイデアを思いつき、画期的だと自画自賛していましたが、それでも腰はどんどん悪化するばかりです。昼間は稲刈りやワラ寄せ、夜はパートのおばちゃんが収穫してくれたトマトの箱詰め。それはまさに生き地獄とも思える過酷な日々が、数日後、今度はあちらから出て来て



八代地域農協中央トマト選果場は1日3万ケースの処理能力をもつ



高濱さんはサカタのかれんとりんか409を出荷している

### 熊本県八代市 高濱 泰

妻も子育てと仕事に明け暮れる日々でしたが、それでも弱音を吐くことも、文句を私に浴びせることもなく、本当によく頑張ってくれました。

祖母が見かねて「かわいそうに、私がクズ玉だけでもバック詰めしてやるけんね」と、ひ孫の面倒見と、バック詰めを毎日のように手伝ってくれたことが私たち夫婦の心の支えになっていました。祖母がいなくなつたら2人で箱詰めは頓挫していたに違いありません。ある時、我慢できなくなつた私は上村昭敏組合長に会いに行きます。「組合長、もう体がもちません。選果場を建てて下さい。お願いします」

「高濱、市場とタネ屋も言っている。トマトは手詰めで一番儲かるし、玉の痛みも少ない。だから手詰めで絶対良い！」

「組合長、家族労働で4馬力のところなら、それも良いかもしれません。が、うちみたいなところが何軒もあるのは御存知でしょう。じゃあ組合長は、2馬力以下の農家はそこそこ作つておけ、4馬力はガンガン儲けてよし！とお考えですか？私はもつと作りたいです。そして家も建て替えたいし、車も買いたい。何より、かあちゃんに楽させてやりたいです。今のままならトマト農家へ嫁に来てくれるような奇特な人はいなくなりますよと訴えました。暫く考えさせてくれと言つた組合長でしたが、数日後、今度はあちらから出て来て

「よくわかつた。さすがに今のままではあかんだろうと俺も思つたよ。だが、これは行政まで巻き込む一大事業になるはずだ。だから3年待つてくれ、その間に全国を回つて見てくる。そして一番最新の画期的な設備を造つて見せる」と、「ニコニコ顔で話されました。そのことを父に話すと、「組合長の昭敏は、俺の歳に近い連中の中では一番頭が良く、される奴だから、きっと良いのが出来るはずだ」と言つたことを覚えています。

実際は、あつという間の2年後に他の近隣地区の選果場や組合を束ねた、トマト選果場利用組合が発足し、最新の選果機「デパレライザー」、予冷庫、プールラインを備えた日本一の出荷量を誇るマンモス選果場がスタートしたのです。私たちの生活も一変し、あの生き地獄と思われた夜なべは、皆無となりました。上村組合長の挨拶で始まつた初年度の反省会は、生産者、市場関係者、行政関係者、関連企業、農協職員の皆様の集う盛大なものでした。私は乾杯のあと、直ぐに組合長の所に行きましたが、取り巻きの多さに近寄れず佇んでいましたが、目が合った時に一礼すると、手招きされたので近寄りました。

「どうや、調子は？」

「ハイ、おかげさまで本当に楽になりました。人間らしい生き方を味わせて貰つています」

「そうか、それは良かった。そしたらもう、よかね。俺も歳を取り過ぎた。疲れたけん、今度の総会で交代する」と、相変わらずのニコニコ顔でおっしゃられました。

そのやり取りは今でも思い出すほど衝撃的で、引き際の見事さが最高に格好良かったです。2年という短期間に行政機関との交渉、農協職員との綿密な打ち合わせ、機械の選択と建物の設計と配置など、本当に忙しい思いをされたんだろうなと、つくづく考えさせられました。それを思うとき、目頭が熱くなります。

そしてそれは20年以上経つた今でも機能的に働いています。メインの選果機、プールラインは老朽化に伴い更新になりましたが、後発の選果場よりもやはり我が組合のレイアウトは最高だと思つています。

故上村昭敏様、これからも頑張りますので温かく見守りください。昭和園芸農家の父へ合掌 (つづく)

### サカタのタネ トルコギキョウ新色発売



一方、「ソロPP」は同社が世界で初めて開発した無花粉・重咲きタイプのシリーズで、花粉が出ないため受粉せず、花持ちが非常に優れることや、花粉による花の汚れがないのでバック花、EC・サブスクリプション向けなど、従来とは異なる用途への利用も広がっている。新色「ライトピンク」は、ピンク系の中でも需要が高い淡いピンクの花色にフレッシュな印象を与える緑芯の品種。

真左と、「ソロP」の時期に仏花として多用される「F・ライトピンク」写く使われており、需要も増えている。真右を開発、11月の高い8〜9月の高温袋1,000粒、4,400円(税込)。全国の種苗店、JALリーナ」は中輪バラ咲き開花のそよいもよい。

## 補強シリーズ

ハウスを風や雪から守る！

ダブルアーチ・専用金具

### トートラス

トラス構造を作り  
ハウス全体の強度を高める

簡易補強金具

### スノポー

突然の降雪にハウスを補強  
ハウスの耐雪強度UP!

W直管 × Wアーチ

応援したい...農業者が好きなから

〒104-0031 東京都中央区京橋1-6-1 三井住友海上テコビル  
☎03-3566-0210 <https://www.toto-vp.com/>

# 千葉県野菜品種審査会開く

## だいこん1位 秋こまち こかぶ 1位 雪牡丹

千葉県野菜品種審査会は、だいこん・こかぶの審査会をそれぞれ開催した。



1位の「秋こまち」は、揃いの良さで高評価を得た



だいこん収穫物審査の様子。今回は14社24品種が出品された

### 第71回千葉県野菜品種審査会 だいこん審査結果

順位	品種	出品会社	立毛	収穫物	合計
1	早生秋こまち	中原採種場	82.0	258.2	340.2
2	UD-012	横浜植木	83.6	240.3	323.9
3	NIKURA	トーホク	79.1	239.3	318.4
4	YR夏かなで	丸種	81.7	232.9	314.6
5	秋こまち大根	中原採種場	78.6	235.9	314.5
6	夏相撲	サカタのタネ	80.3	232.9	313.2
7	夏巡り	雪印種苗	81.0	229.8	310.8

### こかぶ審査結果

順位	品種	出品会社	立毛	収穫物	合計
1	雪牡丹	(株)武蔵野種苗園	49.1	119.3	168.4
2	KS2	(株)トーホク	51.0	117.3	168.3
3	MS-1400	(株)武蔵野種苗園	50.3	116.6	166.9

千葉県はだいこんの生産量が2021年産で全国1位(14万7千5百トン)となっている。とくに10月よりは優良な品種が出現したことで近年になって産地全体に広がっている状況だが、高温期の生育障害、病害に対する複合的な強さが求められている。また産地では有利販売をするため、立毛審査では生

め年々早時きの傾向にあるという。審査会は優良品種を定める重要な機会であり、多くの関係者が注目する中で行われた。栽培は研究室の圃場にて1区60株、A区とB区の2区制で栽培された。播種は8月25日(福岡市博多区那珂)で3粒播きし、9月13日に間引きを実施。施肥は基肥として化成8号(8-8-8)を10月31日に香取市の農林総合研究センター水稲・畑地園芸研究所で行われた。千葉県の栽培は12月3月かぶ栽培は2月5月が旬で、柏市、東庄町、松戸市が主な産地となっており、柏市は収穫量全国一を誇る。

審査会の出品点数は11点で、武蔵野種苗園の雪牡丹が1位となった。

育状況、病害虫、生理障害の発生状況の有無について、収穫物審査では根部の外観、品質、揃い等について慎重な採点を行った結果、耐病性と耐暑性に優れた。栽培は研究室の圃場にて1区60株、A区とB区の2区制で栽培を得た中原採種場(株)が1位となった。

この審査会は、千葉県産の野菜の品質向上と生産者の利益向上を目的として開催されている。今年も多くの関係者が参加し、審査の結果、雪牡丹がこかぶの1位となった。

### 11月20日〜22日・東京ビックサイト

## アグリビジネス創出フェア

全国の産学官の機関が有する農林水産・食分野などの最新の研究成果を展示やプレゼンテーションなどで紹介し、研究機関と産業界との連携を促進する。また、最新の農業機械や食料システム、食料加工技術などを展示し、産学官の連携を促進する。また、最新の農業機械や食料システム、食料加工技術などを展示し、産学官の連携を促進する。

会場は、東京ビックサイトの「みどりの食料システム戦略ゾーン」で開催される。このゾーンは、持続可能な食料システムの実現を目指す。また、最新の農業機械や食料システム、食料加工技術などを展示し、産学官の連携を促進する。

会場は、東京ビックサイトの「みどりの食料システム戦略ゾーン」で開催される。このゾーンは、持続可能な食料システムの実現を目指す。また、最新の農業機械や食料システム、食料加工技術などを展示し、産学官の連携を促進する。

### トキタ種苗一本ネギ 大河の轟き 小袋種子発売

トキタ種苗(株)は、夏全国各地で確認された「大河の轟き」の小袋規格種子を先行販売している。この種子は、従来の種子よりも、発芽率が高く、秋冬に栽培する際の生育が旺盛で、根が太く、収穫量が多い。また、乾燥に強く、長期にわたって貯蔵できる。価格は、約5ml・税込69円(約30粒)と、20ml規格(税込138円)の半額で販売している。この種子は、従来の種子よりも、発芽率が高く、秋冬に栽培する際の生育が旺盛で、根が太く、収穫量が多い。また、乾燥に強く、長期にわたって貯蔵できる。価格は、約5ml・税込69円(約30粒)と、20ml規格(税込138円)の半額で販売している。

大河の轟きの特徴は、風味豊かでやわらかい、湿気に強く、根が太く、生育旺盛、スルが少なく、長期にわたって貯蔵できる。価格は、約5ml・税込69円(約30粒)と、20ml規格(税込138円)の半額で販売している。

### SMART KIT 自動換気システムは生産者の労力を軽減しさらに生産性を高めます!

人と作物に快適な環境を作りだします!

## 単棟ハウス用 ビニール巻上げ換気装置 SMART KIT!!

製品特徴

- 丈夫で長期間使用できます。
- 設置や操作が簡単で、どなたでも取り扱えます。
- 制御盤の管理プログラムにより、ハウスに最適な栽培環境を作り出します。
- 大幅な省力化になり、投資費用も早期に回収出来ます。

雨センサー(オプション) モデル:WRS-3520

換気窓自動制御盤 モデル:YN-2

温度センサー

DC24V 電動開閉機 モデル:WSM-3520

DC24V 電動開閉機 モデル:WSM-3520

アムタイプ構成

YN-2 WSM-3520 2台

カップリング2セット ガイドアム2セット

ローラータイプ構成

YN-2 WSM-3520 2台

カップリング2セット ガイドローラー2セット

雨センサー(オプション) モデル:WRS-485

3面立体感知方式 乾燥(発熱)機能 感度調節機能

販売代理店

WSH 友成HITEC

http://www.wsh.co.kr e-mail:wsh@wsh.co.kr

\* 九州地区:(株)JKCアグロ (0965)46-0415

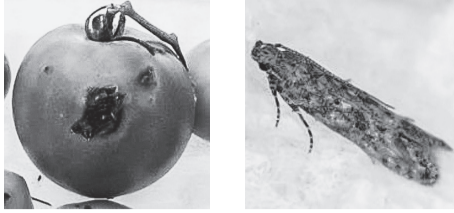
\* 四国地区:(株)石原 (087)898-5294

\* 中部地区: KANEYA CO.,LTD (0569)65-1256

\* 北海道地区:(株)大学農園 (0167)22-8700

\* 北海道地区:(有)矢野アグリ (0142)82-5366

# トマトキバガに注意！ 全国に広がる



### 千葉県と兵庫県 10月に発生確認

ナス科植物等に寄宿するトマトキバガが各所で発生している。国内では令和3年10月に熊本県で初めて確認され、今年は青森県、岩手県、新潟県、香川県、長崎県など発生が広がっており、計35道府県で確認されている。千葉県と兵庫県ではトマト生産圃場に設置している侵入調査用のフェロモントラップに、トマトキバガと思われる蛾の成虫が捕獲され、これまで未発生だったトマトキバガと確認されたため、10月に「病害虫発生予察特殊報」を発表し、関係機関や生産者等へ注意喚起を行っている。

科であるインゲンマメでも確認されている。トマトでは、茎葉の内部に幼虫が潜り込んで食害し、孔道が形成され、葉の食害部分は表面のみ残して薄皮状になり、白く褐変した外観となる。果実では、幼虫が穿孔侵入して内部組織を食害するため、果実表面に直径数mm程度の穴が空いて腐敗する。

防除対策としては圃場内をよく見回り、見つけ次第捕殺する。防虫ネット未設置の場合は、コナジラミ類対策も兼ねてハウスの開口部に0.4mm目合いの防虫ネットを設置し、本虫のハウス内への侵入を防止する。発生を拡大させないため、薬剤散布を行うことも必要である。

トマトキバガは体長約5〜7mmの南米大陸が原産の微小な蛾で、ナス科植物が主要な寄主植物であるが、マメ科であるインゲンマメでも確認されている。トマトでは、茎葉の内部に幼虫が潜り込んで食害し、孔道が形成され、葉の食害部分は表面のみ残して薄皮状になり、白く褐変した外観となる。果実では、幼虫が穿孔侵入して内部組織を食害するため、果実表面に直径数mm程度の穴が空いて腐敗する。

## 気象庁3か月予報発表

### 気温平年並か高め

気象庁は向こう3か月(11月〜2024年1月)の天候見通しを発表した。寒気の影響が弱いため気温は北日本では平年並か高くなり、東・西日本と沖縄・奄美では高い。また、降水量は低気圧などの影響を受けやすいと予想している。

11月 北日本日本海側が弱いため気温は北日本では平年並か高くなり、東・西日本と沖縄・奄美では高い。また、降水量は低気圧などの影響を受けやすいと予想している。

12月 北日本日本海側が弱いため気温は北日本では平年並か高くなり、東・西日本と沖縄・奄美では高い。また、降水量は低気圧などの影響を受けやすいと予想している。

1月 北日本日本海側が弱いため気温は北日本では平年並か高くなり、東・西日本と沖縄・奄美では高い。また、降水量は低気圧などの影響を受けやすいと予想している。

## ネポン 次世代ハウスカオンキ HK30型シリーズ



大きくて視認性の高い液晶画面になって操作性がアップした。とくに注目されている機能としては、通信機能が標準搭載されてスマートフォンアプリで遠隔操作が出来る。そのほか稼働状況のように表示されていることや、万が一加温機にエラーが出た場合は警報が通知されるようになっていて、10分とか15分だけ燃焼させたいという場合も、ハウスに行きずいでも制御することが可能になる。そのほか燃料代、燃焼時間、CO2排出量もチェックすることが出来る。高騰している重油の代はアプリ上で重油の単価を設定することによって燃焼時間を計算し、今月どのくらいの金額になるか把握できるようにする。

### スマホアプリで遠隔制御も

ネポン(株)が今年発売した省力・省エネ型で通信機能付き施設園芸用温風暖房機「ハウスカオンキ(HK30シリーズ)」が生産者の注目を集めている。

省電力・低炭素・データ駆動といった次世代型ともいえる新型は、本体色がこれまでの濃緑色や橙色から、光合成に有効な波長の反射率が高くて採光を有効活用できることから白色に変更している。

そのほか従来型との相違点としては、送風ファンをACモーターからDCモーターに仕様変更したことで電力消費量の低減が見込めること、そしてコントローラ部分は文字が



### 遠隔制御(温度設定・モニタリング)

ハウス温度をモニタリング  
ハウスの温度を確認でき、ハウスカオンキの設定温度をかんたん変更。24時間分のハウス温度をグラフで表示でき、時間ごとの温度状況も確認できます。



### 燃料グラフ

燃料代がグラフでわかる  
「昨日どれだけ燃えたかな?」をいつでもチェック。1か月ごとの燃料代とCO2排出量、直近7日間の1日ごとの燃料代が確認できます。

スマホで運転状況が一目でわかる

## 村田の苗は土づくりを基本とし環境にやさしい手作り苗です!!

全国各地のJA(支所を含む)のほか問屋等200件余りの取引先への苗出荷を通して、生産者の方々の栽培を支えています。村田の苗は全国的に高い評価をいただき、数々の賞を受賞しています。



キュウリ接木苗 7.5cm  
本葉2~2.5枚まで



ナス接木苗 7.5cm  
本葉4.5~5.5枚



トマト接木苗 9.0cm



ピーマン苗 9.0cm  
本葉8~10枚まで

育苗種類はキュウリ、トマト、ナス、メロン、スイカ、カボチャなど多種類に及びます。ここに示したのはほんの一例です。

好評2本立苗

ご注文はお近くのJA、種苗店等を通じてご用命いただいています。なお、お問い合わせは下記へ。

### (株)村田農場

〒791-0214 愛媛県東温市南野田734-1  
TEL 089(964)7878 FAX 089(964)0406  
ネットからのご注文も承っています。 <http://muratafarm.co.jp>

最高の苗作りをお手伝いします

## TY育苗ポット培土

### 果菜類、花卉、その他鉢上げ用

### 50ℓ入り

(製造充填時容量)



- 7つの微量元素(マンガン・ホウ素・鉄・亜鉛・銅・マグネシウム・モリブデン)入り。
- 通気性・保水性・透水性に優れた「育苗培土」です。
- 生育に最適なpHに調節してあります。
- 軽量設計で作業性がアップします。

<使用上の注意点>

- 最初に使用する際は、十分に灌水して下さい。
- 栽培中は本品を乾燥させないようにして下さい。
- 初期生育の肥料が入っておりますが、状況に応じて追肥を行って下さい。

【肥料添加量 mg/ℓ】

チッソ	リンサン	カリ	pH	EC
200	600	200	5.5~6.5	1.0以下

スイカ・メロン・接ぎ木台木・小松菜  
ハクサイ・からし菜・ニラ等の育種元

東洋農事株式会社 〒309-1127 茨城県筑西市桑山2000-1  
電話 0296(57)2225(代) FAX0296(57)9712